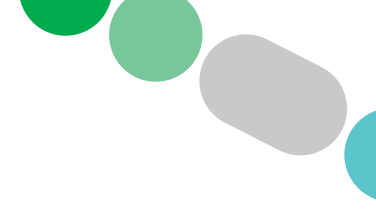


# Plan de développement durable et de responsabilité sociétale

2018-2020







# Table des matières

<b>Lettre d'intention .....</b>	<b>1</b>
<b>Nos fondements.....</b>	<b>2</b>
Nos racines .....	2
Notre mission .....	3
Nos valeurs .....	3
<b>Notre organisation .....</b>	<b>4</b>
Nos services .....	5
Notre structure de gouvernance.....	6
Nos conseils d'administration .....	6
Nos codes de déontologie .....	6
Nos comités permanents.....	7
Nos politiques.....	7
<b>Notre plan de développement durable et de responsabilité sociale .....</b>	<b>8</b>
Notre vision.....	9
Notre politique .....	9
Nos engagements .....	10
Notre plan d'actions.....	12
Humain .....	12
Sociétal .....	13
Environnemental .....	14
Économique.....	15



**Créer l'avenir  
autrement,  
dès aujourd'hui**



Pour s'acquitter de sa mission, SSQ Assurance s'emploie à conjuguer les enjeux économiques et financiers aux enjeux sociaux et environnementaux. C'est la voie que nous suivons depuis nos débuts, car nous croyons profondément que toute entreprise doit être au service de l'humain.

Cette façon de penser s'impose désormais : si la liberté des entreprises s'élargit progressivement à l'ensemble de la planète, il en va de même pour la responsabilité qu'ont ces mêmes entreprises à l'égard de nombreux problèmes auxquels doit maintenant faire face l'humanité. Aujourd'hui, aucune entreprise ne peut ignorer ses responsabilités envers ses parties prenantes et envers la société en général. Face aux exigences inéluctables de ce nouveau siècle, il faut repenser l'économie en tenant compte des impacts environnementaux, repenser l'environnement en tenant compte de l'activité sociale et repenser le social en tenant compte de nos pratiques économiques.

Pour certains, la nouvelle synergie entre ces trois pôles constitue un changement culturel profond dans la manière d'entreprendre et de faire des affaires. Pour SSQ Assurance, cette synergie engendre plutôt des engagements, des initiatives et des stratégies de développement encore plus pertinentes qui sauront mieux répondre aux exigences de ce siècle. Le temps nous semble particulièrement propice à la mise en place de nouvelles conditions favorisant une économie plus solidaire et plus durable, mais également à l'adoption de nouvelles formes de gouvernance et de gestion participative plus socialement responsables.

Notre culture corporative et nos pratiques d'entreprise engagées depuis toujours sur la voie de la responsabilité sociétale nous ont permis d'être rapidement sensibilisés à l'importance du développement durable et de nous affirmer dans cette nouvelle manière de penser et de faire des affaires autrement.

C'est d'ailleurs ce qui nous a amenés, il y a quelques années, à concevoir et à rédiger un premier plan de développement durable et de responsabilité sociétale s'échelonnant de 2013 à 2017. Nous reconduisons maintenant cette initiative avec un second plan de 2018 à 2020. Nous sommes persuadés qu'une entreprise préoccupée par les impacts d'ordre économique, social

et environnemental de ses activités sera mieux en mesure d'atteindre les rendements escomptés à moyen et à long termes, de répondre autrement aux nouvelles attentes de son marché et d'assurer ainsi sa pérennité.

Ce plan de développement durable et de responsabilité sociétale s'inscrit donc dans le cadre de notre culture organisationnelle et du travail accompli jusqu'à maintenant. Il représente une évolution toute naturelle de la manière dont SSQ Assurance s'acquitte de sa mission.

Les engagements que nous poursuivons ont pour but d'assurer un avenir prometteur aux générations futures. Ils consistent notamment à :

- Assurer la santé et la sécurité des communautés au sein desquelles nous évoluons
- Contribuer à créer une économie innovante et prospère, écologiquement et socialement responsable
- Permettre le plein épanouissement aux femmes et aux hommes que nous touchons
- Favoriser l'essor des communautés et le respect de la diversité
- Préserver les écosystèmes qui entretiennent la vie

Si notre plan de développement durable et de responsabilité sociétale entend relever les défis du 21<sup>e</sup> siècle, il est intéressant de noter que ces aspirations trouvent leurs racines dans les valeurs fondamentales sur lesquelles notre entreprise repose depuis ses origines et démontrent que nous étions engagés sur la bonne voie.

Ce plan, c'est notre plan à toutes et à tous. Il représente notre guide en ce qui a trait à l'évolution de notre entreprise et de sa contribution au devenir de notre société. Il nous appartient de le mettre en œuvre, de le faire progresser et évoluer pour qu'il demeure constamment notre projet d'avenir.

Les engagements importants que nous prenons aujourd'hui envers le développement durable témoignent de notre ferme volonté de participer à un développement économique plus que jamais responsable, social et respectueux de l'environnement, et de contribuer ainsi à bâtir notre avenir et celui des générations futures.



**René Hamel**  
Président du conseil  
d'administration



**Jean-François Chalifoux**  
Président – directeur général

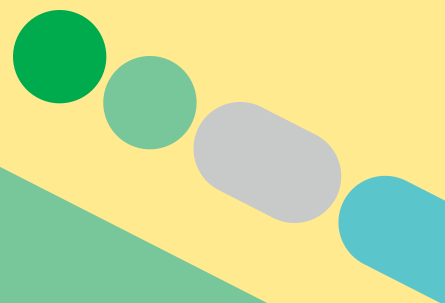
# Nos fondements

## Nos racines

Notre fondateur, le Dr Jacques Tremblay, a créé Services de santé du Québec (SSQ) afin de réduire les inégalités sociales face aux imprévus de la vie. Il désirait aider les familles moins fortunées à assumer leurs frais médicaux. Cette idée d'assurance-santé est à l'origine même de SSQ Assurance.

Alors que plusieurs entreprises d'assurance nées au Québec dans les années 30 et 40 ont disparu, victimes des différentes crises qui ont jalonné l'histoire, le succès de SSQ Assurance s'explique par son adaptabilité et sa créativité. L'enthousiasme de notre personnel, notre confiance dans l'avenir et notre fierté d'offrir un service de qualité sont à la source des innovations que nous apportons à nos produits et services. Mais par-dessus tout, notre succès se fonde sur le sentiment d'appartenance de notre personnel, de nos membres et de nos clients à une organisation où ils ont leur mot à dire. C'est par cette culture mutualiste, par cette ouverture à la clientèle et par des relations basées sur le respect et la confiance que SSQ Assurance a pu, de tout temps, compter sur l'appui du milieu coopératif et sur celui des grands groupes syndicaux.

Le mutualisme est une philosophie basée sur le regroupement d'individus qui travaillent ensemble avec le souci de l'intérêt général de ses membres. Le mutualisme nécessite confiance et compréhension. Il s'appuie sur une éthique de vie et sur un système de valeurs de partage et de solidarité qui rejette la recherche de profit à tout prix.







## Notre mission

La mission de SSQ Assurance est de servir l'intérêt de ses membres et de ses clients en offrant des produits et services de haute qualité qui permettent de planifier et de protéger leur sécurité financière tout au long de leur vie, et ce, en s'inspirant quotidiennement des valeurs mutualistes qui placent la personne et le développement social au cœur des actions.

Au fil des années, notre offre s'est adaptée afin de suivre l'évolution de nos membres et de nos clientèles, et de demeurer contemporaine. Nos produits et nos services évoluent, mais notre mission, elle, demeure et reste, pour l'essentiel, toujours la même. Elle est notre raison d'être, notre guide, notre phare, et ce, dans toutes les actions que nous entreprenons.

## Nos valeurs

Les valeurs véhiculées par le Dr Jacques Tremblay, fondateur de SSQ Assurance, et celles de tous ceux et celles qui ont façonné l'histoire de l'entreprise depuis 75 ans, nous définissent en tant que citoyen corporatif.

### Le mutualisme

Les principes de la coopération et du mutualisme guident perpétuellement notre gestion. En élisant la majorité de ses administrateurs, les membres de la mutuelle exercent une réelle influence sur les orientations et le développement de l'entreprise.

### La compétence

Grâce à notre savoir-faire, nous offrons des produits et des services performants adaptés aux besoins de nos clients. Nous employons des personnes qualifiées, engagées et motivées à accomplir leur travail avec rigueur et efficacité.

### L'intégrité

Nous exerçons nos activités en respectant les normes de conduite et de confidentialité les plus élevées, ce qui nous permet d'établir des relations durables basées sur la confiance avec nos employés, nos clients, nos membres, nos partenaires et la communauté.

### L'accessibilité

Nous facilitons l'accès à nos services par le développement d'outils performants et conviviaux et par la courtoisie et l'efficacité de nos employés. Nous faisons preuve de transparence dans toutes nos communications en diffusant des renseignements pertinents, complets et compréhensibles pour tous.

### L'engagement social

Nous soutenons des organismes humanitaires et communautaires en finançant plusieurs projets et en appuyant nos employés dans leur bénévolat.

### Le respect

Dans la conduite de nos affaires, le respect se traduit par la proposition de produits adaptés aux besoins de nos clients et en assurant la confidentialité de leurs renseignements personnels.

# Notre organisation





Avec un actif sous gestion de 12 milliards de dollars, SSQ Assurance s'impose au Canada comme l'une des plus importantes compagnies de l'industrie. Au service d'une communauté de plus de 3 millions de clients, SSQ Assurance emploie au-delà de 2 000 personnes. Chef de file en assurance collective, l'entreprise se démarque aussi par son expertise en assurance individuelle, en assurance de dommages et dans le secteur de l'investissement.

L'entreprise se distingue, dans le secteur canadien des services financiers, par sa volonté de conserver son caractère mutualiste. En effet, parce que ses clients sont également copropriétaires, SSQ Assurance a toujours fait de l'excellence du service à la clientèle sa priorité.

Chaque secteur de l'organisation joue un rôle de premier plan dans le succès de SSQ Assurance puisqu'ils participent, par leurs réalisations, à la progression de l'entreprise. Grâce à l'adhésion de chaque secteur aux valeurs d'entreprise et à la synergie qui les unit, SSQ Assurance se développe de façon stratégique et durable.

## Nos services

### Assurance



Vie



Auto



Habitation



Voyage



Prêt



Maladies graves



Entreprises



### Assurance collective



### Investissement

- REER, CELI, FERR et autres régimes
- Fonds distincts / Rendement des fonds distincts
- Comptes à intérêt garanti (CIG) / Taux d'intérêt des CIG
- Prêts REER, CELI et à l'investissement
- Gestion privée
- Prêts hypothécaires multi logements



## Notre structure de gouvernance

La gouvernance est indispensable à la bonne application des enjeux de développement durable et de responsabilité sociétale. Elle exige la concertation, la coopération, le partenariat entre tous et implique ainsi, de façon responsable, les parties prenantes concernées par la politique et le plan de développement durable et de responsabilité sociétale de SSQ Assurance.

SSQ Assurance manifeste un sens élevé des responsabilités en adoptant de saines pratiques de gouvernance qui vont au-delà des plus hautes normes de l'industrie. Fondées sur ses valeurs traditionnelles, sa structure organisationnelle et ses pratiques d'affaires assurent à sa clientèle un service de qualité supérieure et à ses employés un environnement de travail exceptionnel.

## Notre conseil d'administration

Le conseil d'administration de SSQ Assurance est formé de 19 administrateurs majoritairement élus par les délégués lors de l'assemblée générale annuelle de SSQ, Mutuelle de gestion. Il voit au maintien d'une culture organisationnelle à caractère mutualiste favorisant la démocratie, l'égalité, l'équité et la solidarité.

Depuis l'origine de SSQ Assurance, les fonctions de président du conseil d'administration et de président-directeur général sont dissociées de façon à garantir l'indépendance du conseil d'administration à l'égard de la direction générale. Cette indépendance est également assurée par une composition largement majoritaire d'administrateurs externes dont l'intérêt premier est celui des membres et de SSQ Assurance. Une des principales tâches des conseils d'administration est de veiller à ce que la direction générale de SSQ Assurance accomplisse son travail avec intégrité et compétence.

## Nos codes de déontologie

Le conseil d'administration s'est doté de codes de déontologie qui comportent des règles d'éthique rigoureuses auxquelles tous les administrateurs et les dirigeants doivent se conformer. Les administrateurs et les dirigeants sont parfaitement conscients de l'importance de manifester clairement leur adhésion aux principes qui y sont énoncés et renouvellent annuellement, par écrit, leur engagement à s'y conformer.

Les codes rappellent que l'entreprise poursuit des objectifs à la fois économiques, sociaux et environnementaux. Ces dernières placent la qualité des produits et le service aux membres et clients au premier plan, tout en souhaitant générer un rendement raisonnable, reflétant ainsi la légitimité d'un élément clé de sa mission corporative qui consiste à s'inspirer quotidiennement des valeurs mutualistes qui placent la personne et le développement social au cœur des actions. Les objectifs sociaux visent l'amélioration du bien-être global de ses membres, de ses clients et du milieu dans lequel ils évoluent.

Les codes de déontologie ont été adoptés dans le but de promouvoir l'intégrité, l'objectivité et la transparence des administrateurs et des dirigeants dans l'exercice de leurs fonctions, de préserver leur capacité d'agir pour le bien des intérêts et de la mission de l'entreprise et d'inspirer la plus entière confiance à ses clients, ses actionnaires, ses partenaires et ses employés.



## Nos comités permanents

Quatre comités permanents ont été constitués afin d'assurer une conduite efficace et compétente des affaires.

### **Comité exécutif et des ressources humaines**

Ce comité a le mandat d'assurer un bon fonctionnement dans le respect des politiques, programmes et budgets définis par le conseil d'administration.

### **Comité d'audit et de gestion des risques**

Ce comité appuie le conseil d'administration dans ses responsabilités de surveillance de la gestion financière de l'entreprise. Son indépendance est notamment garantie par le fait qu'il est composé exclusivement d'administrateurs externes.

### **Comité de déontologie**

En raison de son caractère mutualiste, SSQ Assurance doit faire preuve d'une grande transparence dans toutes ses activités, de façon à ne permettre aucun conflit d'intérêts ni apparence de conflit d'intérêts.

Composé exclusivement d'administrateurs externes, ce comité adopte des règles de conduite en ce sens, s'assure de leur diffusion et de leur mise à jour, et veille à ce que l'entreprise les respecte intégralement.

### **Comité de placements**

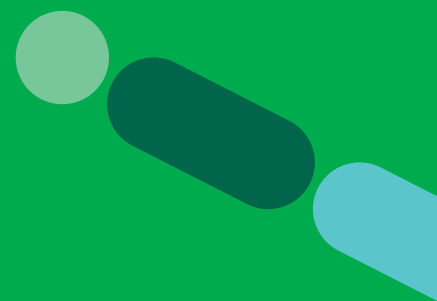
Composé exclusivement d'administrateurs externes, ce comité voit à ce que les fonds généraux et les fonds distincts de l'entreprise soient gérés conformément aux politiques de placement adoptées par le conseil d'administration.

## Nos politiques

Dans le souci d'assurer une pérennité de nos standards de direction, nous nous sommes dotés d'un ensemble de politiques qui ont été votées par le conseil d'administration ou la direction générale. Ces politiques sont transmises à nos employés et accessibles par l'intermédiaire de notre intranet. Plusieurs d'entre elles ont été ou seront révisées pour y inclure des considérations de développement durable et de responsabilité sociétale.



# Notre plan de développement durable et de responsabilité sociétale (DDRS)



## Notre vision

Processus dynamique, les concepts de développement durable et la responsabilité sociétale concilient l'écologie, l'économie et le social, et établissent une synergie entre ces trois pôles. Ils témoignent d'une volonté de développement efficace sur le plan économique, équitable sur le plan social et soutenable sur le plan écologique.

Protecteur des ressources naturelles et des écosystèmes, le développement durable vise en outre l'efficacité économique dans le respect des finalités sociétales notamment la lutte contre la pauvreté, contre les inégalités, contre l'exclusion et la recherche de l'équité.

SSQ Assurance veut participer activement à la création d'un avenir prometteur. C'est pourquoi nous entendons poser aujourd'hui des gestes qui s'inscrivent dans une vision durable, pour nos enfants, nos petits-enfants et pour les générations à venir.

## Notre politique

Les notions de développement durable, de responsabilité sociétale et de qualité de vie, aujourd'hui et dans l'avenir, sont des concepts qui se recoupent et se complètent. Ces notions reflètent un état d'équilibre entre les variables sociales, économiques et environnementales, l'objectif ultime étant de permettre aux générations suivantes de jouir d'un environnement plus sain.

Ces mêmes notions sont liées de façon intrinsèque à la réalité de SSQ Assurance qui cite dans sa mission corporative : « ...servir les intérêts de nos membres et de nos clients en offrant des produits et services de haute qualité qui permettent de planifier et de protéger leur sécurité financière tout au long de leur vie ».

### (1) Assurer une gouvernance d'entreprise fondée sur nos valeurs

- Nous nous inspirons quotidiennement des principes de la coopération et du mutualisme.
- Nous assurons notre pérennité en intégrant des notions d'égalité, d'équité, de solidarité et de démocratie.
- Nous respectons les principes d'honnêteté et d'intégrité dans tous nos gestes journaliers.
- Nous appliquons les normes de conduite et de confidentialité les plus rigoureuses dans l'exercice de l'ensemble de nos activités.
- Nous adoptons des règles de gouvernance des plus rigoureuses et en faisons les gardiennes d'une gestion à la fois saine, sécuritaire, solide, performante et durable.

### (2) Répondre aux besoins de nos clients

- Nous développons constamment notre savoir-faire en vue d'offrir des produits et des services performants adaptés aux besoins de nos clients.
- Nous veillons à prendre les mesures nécessaires pour demeurer une entreprise accessible à notre clientèle.
- Nous diffusons des renseignements pertinents, complets et compréhensibles pour tous.
- Nous recrutons des personnes qualifiées et nous favorisons l'engagement et la motivation de nos employés à offrir à nos clients le meilleur service qui soit.

### (3) Offrir à nos employés un environnement de travail sain et stimulant

- Nous mettons en place des activités et des programmes concrets visant à promouvoir la santé et la qualité de vie du personnel.
- Nous encourageons l'apprentissage continu afin de stimuler l'innovation et de permettre à nos employés de développer leur plein potentiel.
- Nous préconisons de saines pratiques de gestion et soutenons nos gestionnaires dans le maintien d'un climat stimulant et harmonieux.
- Nous préconisons les normes d'aménagement LEED dans nos édifices.

#### **(4) Produire un rendement raisonnable**

- Guidés par nos valeurs mutualistes, nous veillons constamment à préserver l'équilibre entre la recherche d'une bonne rentabilité et l'intérêt de nos membres et de nos clients.
- Nous maintenons un juste équilibre entre la stabilité, la croissance et la performance.
- Nous visons un rendement raisonnable et constant pour satisfaire les attentes de nos clients et de nos partenaires tout en protégeant la sécurité de leur patrimoine.

#### **(5) Redonner à la communauté**

- Nous visons l'amélioration du bien-être global de nos membres et de nos clients, ainsi que et le milieu dans lequel ils évoluent.
- Nous accomplissons notre engagement social en participant au mieux-être de la collectivité par le soutien à des organismes humanitaires et communautaires et en appuyant nos employés dans leurs activités de bénévolat.

#### **(6) Contribuer aux efforts de protection de l'environnement**

- Nous prenons en compte, dans nos processus décisionnels et nos actions, les aspects environnementaux de nos activités par l'adoption et la mise en œuvre d'un plan de développement durable et de responsabilité sociétale.

#### **(7) Contribuer à la vie économique**

- En plus d'être un important créateur d'emplois directs, nous stimulons la demande de biens et services et générons, par nos activités, de nombreuses retombées indirectes dans les communautés que nous desservons.
- Nous nous assurons que les placements détenus dans nos fonds généraux respectent notre politique en matière d'investissements socialement responsables.
- En ce sens, nous tenons compte de critères environnementaux, sociaux et de gouvernance (ESG) pour effectuer nos choix d'investissements.

Par conséquent, nous veillons à ce que les sociétés que nous choisissons adoptent des pratiques socialement responsables par le fait qu'elles ne favorisent pas certains comportements jugés inacceptables comme la discrimination, l'exploitation des enfants, le non-respect des droits de l'homme ou le non-respect des normes environnementales. Dans le cadre de son second plan de développement durable et de responsabilité sociétale, SSQ Assurance réitère ses engagements humains, sociaux, environnementaux et économiques envers ses clients, ses membres, ses employés, ses actionnaires et ses fournisseurs.

## **Notre engagement humain**

### **Envers nos clients et partenaires, nous nous engageons à être un partenaire responsable**

SSQ Assurance s'engage à entretenir une relation responsable avec ses clients et ses membres au moyen d'une mise en marché et d'une communication claire et transparente, et ce, tout en dirigeant de manière responsable ses processus de règlement d'indemnités et de sinistres. SSQ Assurance offre des produits et des services qui suscitent et encouragent des comportements environnementaux responsables et qui contribuent à réduire l'exclusion sociale.

### **Envers nos employés, nous nous engageons à être un employeur responsable**

SSQ Assurance s'engage à assurer à ses employés un environnement de travail fondé sur les valeurs de l'entreprise, suscitant la diversité et l'égalité des chances, promouvant la participation des employés, encourageant le développement professionnel, favorisant le bien-être des employés et faisant de leur engagement personnel un élément crucial de sa stratégie d'entreprise.



## **Envers nos actionnaires, nous nous engageons à être un investissement responsable**

SSQ Assurance s'engage à assurer à ses actionnaires une viabilité à long terme de l'entreprise et une rentabilité raisonnable grâce à une gouvernance solide et transparente et une culture d'entreprise éthique. Reconnaisant l'influence de notre activité sur la société au sens large, nous intégrons progressivement les enjeux sociaux et environnementaux aux principes directeurs de notre gouvernance, de nos processus de gestion du risque et de notre stratégie d'investissement.

## **Envers nos fournisseurs, nous nous engageons à être un acheteur responsable**

En tant qu'entreprise de services, l'essentiel de notre impact sur la société se trouve grandement lié au choix de nos fournisseurs. Nous travaillons avec eux pour développer des relations d'affaires mutuellement profitables dans une perspective de développement durable.

## **Notre engagement social**

### **Nous nous engageons à être un citoyen corporatif responsable**

Nous nous engageons à jouer un rôle positif au sein de la société. Nous sommes conscients que chaque geste visant à améliorer le bien-être de nos concitoyens a un effet d'entraînement et que l'exemple que nous donnons peut mobiliser et réunir d'autres personnes autour de notre volonté de changement. Ainsi, nous contribuons à créer le mouvement social que nous désirons voir grandir. Dans cet esprit, nous développons une culture qui encourage le bénévolat et les dons afin de soutenir les communautés au sein desquelles nous œuvrons. Puisque l'engagement social et le soutien de causes humanitaires font partie intégrante de la culture de SSQ Assurance, nous avons établi notre engagement financier envers ces causes s'établissant à un minimum annuel de près de 1 % du bénéfice net moyen des trois dernières années.

Finalement, notre engagement social inclut notre volonté de soutenir et d'assister la Fondation SSQ qui centre ses activités de bienfaisance sur la jeunesse.

## **Notre engagement environnemental**

### **Nous nous engageons à adopter un comportement environnemental responsable**

Nous nous engageons à réduire notre impact direct sur l'environnement en améliorant la gestion des déchets, des émissions et de la consommation de ressources naturelles. Nous nous engageons également à assumer un rôle actif auprès de nos partenaires notamment par la sensibilisation aux enjeux écologiques, l'amélioration de la compréhension des risques environnementaux globaux et le soutien de la lutte contre les changements climatiques et d'autres initiatives de protection de l'environnement.



## Notre engagement économique

### Nous nous engageons à adopter des comportements économiques responsables

Nous nous engageons à adopter des comportements économiques responsables et à en faire la promotion dans tous nos secteurs d'activité. Nous manifestons clairement notre intention de réserver les placements d'obligations de sociétés canadiennes à des émetteurs considérés socialement responsables du fait qu'ils ne favorisent ni les comportements inacceptables comme la discrimination, l'exploitation des enfants, et le non-respect des droits de l'homme, ni le non-respect des normes en matière d'environnement.

## Notre plan d'action

SSQ Assurance élabore son second plan d'action de développement durable et de responsabilité sociétale en fonction des engagements pris envers diverses parties prenantes. À la fois ambitieux et réaliste, ce plan présente des avenues et des solutions concrètes, mais laisse également la porte ouverte à l'innovation et à la créativité. Il est à l'image des gens qui œuvrent chez SSQ Assurance : il est empreint de leur dynamisme et teinté de la passion qui les anime.

## Engagement humain

Une offre simple, accessible et qui répond aux besoins de nos clients

Action	Objectifs
<b>Livrer une expérience client distinctive</b>	<ul style="list-style-type: none"><li>• Poursuivre le projet de gestion de l'expérience client, permettant d'obtenir la rétroaction du client en temps réel</li><li>• Poursuivre le calibrage de l'expérience client livrée par les agents et experts, dans un but d'une amélioration continue</li><li>• Livrer une promesse client distinctive étendue à tous les secteurs de l'entreprise et s'exprimant à travers chacune des interactions avec nos clients</li></ul>
<b>Développer notre offre numérique</b>	<ul style="list-style-type: none"><li>• Poursuivre l'amélioration des actifs numériques en les rendant adaptatifs et en y intégrant des fonctionnalités à valeur ajoutée pour les clients</li><li>• Mettre en place de nouvelles plateformes numériques qui remplacent les formulaires papier</li><li>• Augmenter le nombre de clients inscrits aux services sans papier des différentes lignes d'affaires</li><li>• Évaluer la possibilité d'offrir l'option sans papier à de nouvelles lignes d'affaires</li></ul>



# Engagement sociétal

La personne et le développement social au cœur de nos actions

Actions	Objectifs
<b>Promouvoir la culture SSQ Assurance et en favoriser l'adhésion</b>	<ul style="list-style-type: none"><li>• Mettre en place des initiatives visant l'atteinte de la culture organisationnelle cible</li><li>• Déployer une campagne de communication valorisant la marque employeur SSQ Assurance</li></ul>
<b>Prendre en compte les principes de développement durable dans la gestion du capital humain et offrir un environnement de travail mobilisant</b>	<ul style="list-style-type: none"><li>• Poursuivre la tenue de sondages mesurant la mobilisation des employés et mettre en place des actions visant à l'améliorer</li><li>• Maintenir le programme santé en entreprise et l'offre d'activités de promotion de la santé et du soutien aux employés</li><li>• Mettre en place un programme favorisant le développement de la carrière des femmes au sein de l'entreprise</li><li>• Poursuivre le déploiement du concept d'aménagement multi-espaces favorisant un climat de travail harmonieux marqué par la collaboration</li><li>• Maintenir notre accréditation au programme d'accès à l'égalité en emploi du Gouvernement du Québec visant à contrer la discrimination en emploi</li></ul>
<b>Redonner à la communauté</b>	<ul style="list-style-type: none"><li>• Continuer de soutenir financièrement des organismes caritatifs et sociaux qui font la promotion de la santé, du mieux-être et de la prévention des maladies</li><li>• Maintenir, par l'intermédiaire de la Fondation SSQ, un engagement significatif auprès d'organismes qui luttent contre le décrochage scolaire, les problèmes de dépendance chez les jeunes et qui contribuent à leur réinsertion sur le marché du travail.</li><li>• Poursuivre la campagne de financement annuelle au profit de Centraide dans l'ensemble de nos bureaux à travers le Canada.</li></ul>
<b>Être un citoyen corporatif engagé socialement</b>	<ul style="list-style-type: none"><li>• Déployer des activités et des initiatives concrètes permettant de concrétiser notre engagement dans la communauté</li><li>• Mettre en place des mécanismes favorisant la pratique du bénévolat par nos employés</li><li>• Poursuivre notre collaboration avec des entreprises sociales, telles que Groupe TAQ et Signes d'espoir</li></ul>





## Engagement environnemental

Des initiatives porteuses pour la protection de l'environnement

Actions	Objectifs
<b>Promouvoir nos initiatives liées au développement durable et à la responsabilité sociétale</b>	<ul style="list-style-type: none"><li>• Diffuser annuellement notre rapport de DDRS et en faire la promotion</li></ul>
<b>Valoriser les considérations sociales et environnementales à nos pratiques d'affaires</b>	<ul style="list-style-type: none"><li>• Maintenir une politique d'acquisition de biens et de services favorisant, à prix équivalent, l'achat local et responsable, le cas échéant</li><li>• Mettre en place une directive d'appel d'offres et d'attribution des contrats intégrant, lorsque pertinent, des critères de sélection liés aux pratiques écoresponsables des fournisseurs</li><li>• Favoriser l'achat de produits biodégradables pour l'entretien de nos locaux et édifices</li><li>• Privilégier l'utilisation de matière écoresponsable.</li></ul>
<b>Réduire notre empreinte environnementale par la diminution de nos émissions de gaz à effet de serre, notre consommation de papier, d'eau et d'énergie</b>	<ul style="list-style-type: none"><li>• Maintenir les mesures visant à augmenter la performance environnementale de la flotte automobile de l'entreprise</li><li>• Garder en place les mesures encourageant les employés à utiliser des modes de transport alternatif comme le covoiturage</li><li>• Conserver la certification FSC de notre centre de production documentaire</li><li>• Diminuer proportionnellement la quantité de photocopies et d'impressions produites par employé et sensibiliser les gestionnaires à cet effet</li><li>• Poursuivre notre participation au programme d'Hydro-Québec visant une réduction de la consommation d'énergie en période de pointe.</li><li>• Obtenir la certification LEED de base pour l'ensemble de nos nouvelles constructions.</li><li>• Maintenir la certification BOMA BEST.</li></ul>
<b>Maintenir nos pratiques responsables en matière de disposition des matières résiduelles</b>	<ul style="list-style-type: none"><li>• Garder notre certification du programme ICI on recycle !</li><li>• Poursuivre nos mesures de réemploi et de récupération des différentes matières, telles que la récupération de petits appareils électroniques, de piles et de cartouches d'encre et la disposition du mobilier excédentaire à divers organismes ou aux centres de tri</li></ul>

# Engagement économique

Des investissements responsables

## Actions

Miser sur le profil durable et responsable de nos investissements

## Objectifs

- Promouvoir l'évolution de SSQ Assurance en matière d'investissement responsable
- Maintenir l'adhésion aux PRI à titre de critère de sélection des gestionnaires de fonds
- Encourager l'adhésion aux PRI lors des rencontres périodiques avec les gestionnaires de placements externes.
- Poursuivre et bonifier l'analyse externe ESG des portefeuilles de sociétés des fonds généraux.
- Mesurer l'empreinte carbone du portefeuille d'obligations de sociétés des fonds généraux.

Assurer la pérennité de l'entreprise en s'appuyant sur les principes de rentabilité et de croissance

- Atteindre les cibles de performance financière globale de l'entreprise





**Pour connaître nos accomplissements  
de développement durable et de  
responsabilité sociétale, consultez les  
rapports d'activités des années antérieures.**

**Bureau des ventes - Québec**

Tél. : 1 888 292-8483

**Bureau des ventes - Ontario  
Ouest du Canada et Maritimes**

Tél. : 1 888 429-2543

**Service à la clientèle**

2515, boulevard Laurier  
C.P. 10510, succ. Sainte-Foy  
Québec (Québec) G1V 0A3

Tél. : 1 800 320-4887  
Télec. : 1 866 559-6871

service.inv@ssq.ca

**ssq.ca**