

Épargne et
investissements

Conseillers – Des portefeuilles «Clés en main» qui se démarquent



beneva

**Beneva vous offre des options d'investissement
«clés en main» par l'entremise de trois familles
de fonds portefeuilles : bêta intelligent plus,
Stratégie et Celestia.**

Les portefeuilles bêta intelligent plus, Stratégie et Celestia

Ces trois portefeuilles ont été construits sur des bases semblables. C'est dans l'esprit d'offrir des placements similaires à ce que les grandes caisses de retraite choisissent que les portefeuilles FPG Beneva sont conçus. Tous composés de différents fonds individuels et offrant une exposition aux obligations et aux actions, les portefeuilles FPG Beneva vous donnent un accès privilégié à des gestionnaires reconnus mondialement. Ils renferment par ailleurs une proportion de placements spécialisés dans des catégories d'actifs non traditionnelles qui ne se retrouvent pas dans d'autres fonds portefeuilles disponibles sur le marché. Des différences notables les distinguent cependant, ce qui leur permet de répondre à tout un éventail de besoins des investisseurs.

Comment les portefeuilles FPG Beneva atteignent-ils leurs objectifs ?

Les FPG Beneva portefeuilles bêta intelligent plus suivent une approche cœur-satellite qui consiste à regrouper des stratégies à bêta intelligent et des stratégies actives. Les stratégies à bêta intelligent offrent une faible volatilité, une meilleure diversification et des rendements ajustés aux risques. Alors que les stratégies actives ont l'objectif de surpasser leurs indices de référence.

Les FPG Beneva Stratégie sont composés principalement d'actifs traditionnels et comptent essentiellement sur la croissance du capital pour générer des rendements du côté des actions.

En plus de contenir les principales catégories d'actifs, les FPG Beneva Celestia sont **axés vers la génération de revenu** et ont donc pour objectif de tirer une part plus importante de leurs rendements par le biais de fonds axés sur le revenu plutôt que de compter uniquement sur la croissance du capital.

Ces familles peuvent s'adresser autant aux investisseurs en phase d'accumulation qu'aux investisseurs qui approchent de la phase de décaissement et qui sont préoccupés par l'érosion de leur patrimoine. C'est pourquoi les trois familles de fonds portefeuilles sont offertes en plusieurs versions.

Grâce à une judicieuse répartition entre les titres à revenu fixe et les titres à revenu variable, les fonds de chaque famille offrent des niveaux de risque conformes à différents profils d'investisseur :

- Les **fonds portefeuilles sécuritaires** visent à procurer un revenu stable tout en préservant le capital.
- Les **fonds portefeuilles équilibrés** cherchent à produire un revenu stable et à assurer une certaine croissance du capital à long terme.
- Les **fonds portefeuilles croissance** ont été conçus pour générer une croissance à long terme et générer un revenu stable.
- Les **fonds portefeuilles audacieux** visent à enregistrer une croissance supérieure à long terme et générer un revenu stable.
- Les **fonds portefeuilles 100 % actions (Stratégie et Celestia)** visent à enregistrer une croissance supérieure à long terme au moyen de placement constitué entièrement d'actions.

Les FPG Beneva partagent également les caractéristiques suivantes :

- Chaque fonds est bien diversifié par catégorie d'actif, par région et secteur, par capitalisation boursière et offre une complémentarité des styles de gestion.
- Chaque fonds est entièrement composé de fonds gérés par des gestionnaires de placement externes qui préconisent un mode de gestion active.
- Chaque fonds fait l'objet d'un rééquilibrage trimestriel à la cible et/ou lorsque la répartition d'une catégorie d'actif dévie de plus de 5 % par rapport à sa cible.

Un large choix d'occasions de placement pour la génération de revenu

La notion de revenu régulier suggère l'utilisation de titres à revenu fixe comme les obligations. Toutefois, d'autres placements peuvent procurer des revenus réguliers, comme les actions procurant un dividende stable.

Exemples de titres détenus par les fonds sous-jacents	Famille bêta intelligent plus	Famille Stratégie	Famille Celestia
Obligations d'états et de sociétés de qualité supérieure	++	++	++
Obligations de sociétés à rendement élevé	+	+	++
Actions ordinaires de style croissance	++	++	+
Actions ordinaires donnant droit à des dividendes	+	+	++
Actions ordinaires de titres d'infrastructures			++
Fiducies de revenu (ex. : placement immobilier (FPI))		+	++

L'établissement d'un portefeuille axé sur la génération de revenu se fonde sur la création d'un bon équilibre entre la maximisation des rendements et la réalisation d'un rendement total satisfaisant. **Les FPG Beneva ont été construits sur la base d'une approche à revenus multiples qui s'appuie sur une bonne diversification en termes de sources de revenu.**

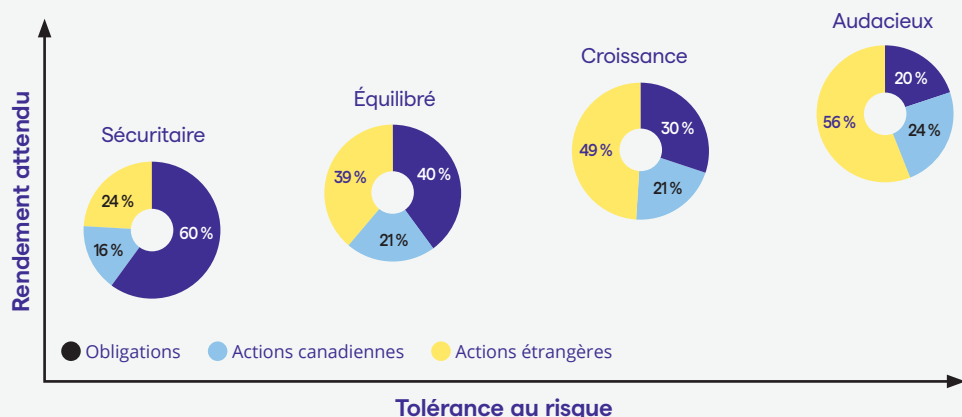
Les avantages de la génération de revenus

La recherche de revenus au sein de portefeuilles de placement apporte plusieurs avantages :

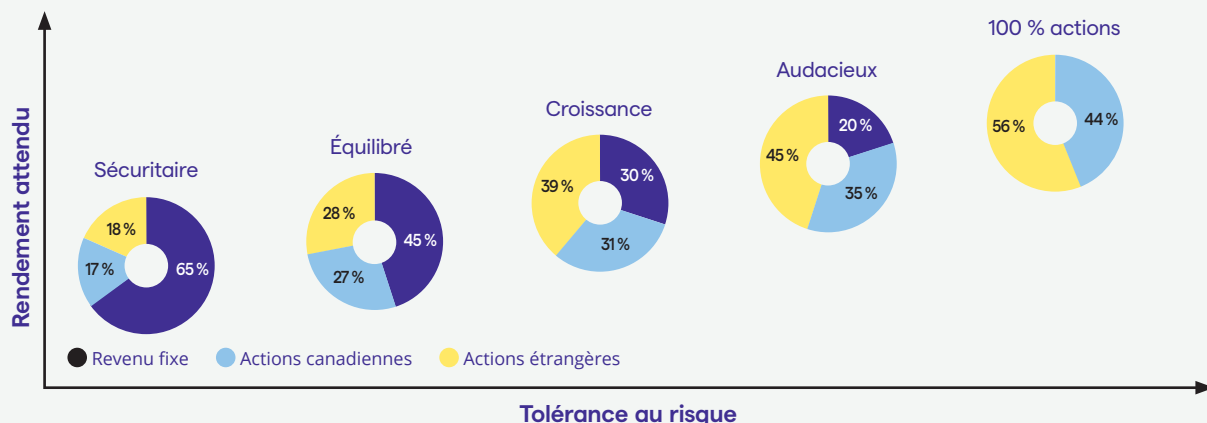
- Cette stratégie favorise une protection contre les hausses de taux d'intérêt par l'utilisation d'obligations à échéances variées.
- Dans le cadre d'un portefeuille géré activement, il s'agit d'une excellente solution permettant d'investir dans des actions tout en s'exposant à moins de risque.
- Il est possible d'obtenir des rendements stables qu'il y ait ou non hausse du coût de l'action. Par exemple, le rendement attribuable aux dividendes bonifie les rendements du portefeuille lorsque les marchés sont à la hausse, et en protège la valeur lorsque les marchés sont à la baisse.
- Il s'agit d'un placement qui permet de diversifier le portefeuille par l'exposition à de multiples sources de rendement tout en maintenant des perspectives de croissance. Par exemple, les obligations émises par des compagnies qui sont moins solides financièrement représentent de belles opportunités pour améliorer le rendement.

La répartition des fonds de placement garanti (FPG) Beneva

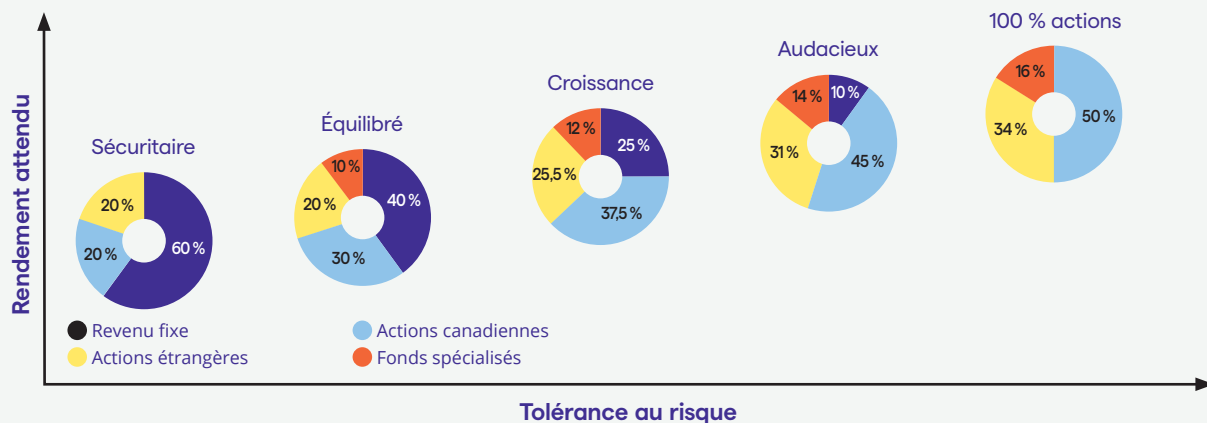
Répartition d'actifs cibles pour les différents profils des FPG Beneva Portefeuilles bêta intelligent plus



Répartition d'actifs cibles des différents profils des portefeuilles FPG Beneva Stratégie



Répartition d'actifs cibles des différents profils des portefeuilles FPG Beneva Celestia



Gestionnaire du fonds	Classe d'actifs	Style de gestion	Région
Revenu fixe			
Fiera Capital	Obligations court terme	–	Canada
Fiera Capital	Obligations univers	–	Canada
AlphaFixe	Obligations et prêts bancaires	–	Amérique du Nord
Gestion mondiale d'actifs CI	Obligations corporatives	–	Amérique du Nord
PIMCO	Obligations	–	Monde
TOBAM	Obligations de haute qualité	–	Monde
TOBAM	Obligations à rendement élevé	–	Monde
Total revenu fixe			
Actions canadiennes			
Guardian	Grande capitalisation	Biais dividendes	Canada
Jarislowsky Fraser Limitée	Grande capitalisation	Mixte	Canada
Triasima	Grande capitalisation	Mixte	Canada
Fiera Capital	Petite capitalisation	Croissance à prix raisonnable (CAPR)	Canada
Total actions canadiennes			
Actions étrangères			
Hillsdale Investment Management	Toutes capitalisations	Mixte	États-Unis
C WorldWide Asset Management	Grande capitalisation	Croissance à prix raisonnable (CAPR)	Internationale
TD	Grande capitalisation	Biais dividendes	Monde
Fiera Capital	Grande capitalisation	Croissance à prix raisonnable (CAPR)	Monde
GQG Partners	Grande capitalisation	Qualité à prix raisonnable	Monde
Fisher Investments	Petite capitalisation	Valeur	Monde
TD	Grande capitalisation	Faible volatilité	États-Unis
TD	Grande capitalisation	Faible volatilité	Monde
Total actions étrangères			
Fonds spécialisés			
Lazard Asset Management	Infrastructures	Valeur	Monde
Immobilier mondial CI	Immobilier	Valeur	Monde
Total fonds spécialisés			
Total			

FPG Beneva portefeuilles bêta intelligent plus				FPG Beneva Stratégie					FPG Beneva Celestia				
Sécuritaire	Équilibré	Croissance	Audacieux	Sécuritaire	Équilibrée	Croissance	Audacieuse	100 % actions	Sécuritaire	Équilibré	Croissance	Audacieux	100 % actions
-	-	-	-	10	5	-	-	-	10	5	-	-	-
-	-	-	-	27,5	20	15	10	-	16	10,5	7,5	5	-
52	28	17,5	10	27,5	20	15	10	-	14	8	5,5	-	-
-	-	-	-	-	-	-	-	-	8	6,5	5	-	-
-	-	-	-	-	-	-	-	-	12	10	7	5	-
8	8,5	9	6,5	-	-	-	-	-	-	-	-	-	-
-	3,5	3,5	3,5	-	-	-	-	-	-	-	-	-	-
60	40	30	20	65	45	30	20	-	60	40	25	10	-
-	-	-	-	-	-	-	-	-	8	12	15,5	18	20
-	-	-	-	7	9	10	11	14	6	9	11	13,5	15
16	21	21	24	10	13	15	17	21	6	9	11	13,5	15
-	-	-	-	-	5	6	7	9	-	-	-	-	-
16	21	21	24	17	27	31	35	44	20	30	37,5	45	50
-	-	-	-	3	4	8	8	10	4	4	4,5	6	6,5
-	-	-	-	3	4	8	8	10	4	4	4,5	6	6,5
-	-	-	-	-	-	-	-	-	6	6	8,5	10	11
-	-	-	-	6	7,5	8,5	11	14	3	3	4	4,5	5
-	-	-	-	6	7,5	8,5	11	14	3	3	4	4,5	5
-	-	-	-	-	5	6	7	8	-	-	-	-	-
14	18	19	18	-	-	-	-	-	-	-	-	-	-
10	21	30	38	-	-	-	-	-	-	-	-	-	-
24	39	49	56	18	28	39	45	56	20	20	25,5	31	34
-	-	-	-	-	-	-	-	-	-	5	6	7	8
-	-	-	-	-	-	-	-	-	-	5	6	7	8
-	-	-	-	-	-	-	-	-	-	10	12	14	16
100	100	100	100	100	100	100	100	100	100	100	100	100	100

Les avantages de nos fonds portefeuilles

En résumé, les FPG Beneva apportent aux investisseurs et aux conseillers les avantages suivants :

1. **Simplicité à la vente** : Solution de placement simple tout en offrant une diversification optimale en un seul fonds (et une seule transaction).
2. **Suivi automatique** : Conformité en tout temps de la répartition et des objectifs du portefeuille de l'investisseur, libérant du temps au conseiller pour développer sa clientèle actuelle et future.
3. **Diversification optimale** : Répartition d'actifs optimisée grâce à une diversification par catégorie d'actif, par région et secteur, par capitalisation boursière de même qu'à une complémentarité des styles de gestion (valeur vs croissance, ascendant vs descendant, quantitatif vs fondamental).
4. **Surveillance continue** : Suivi effectué par une équipe spécialisée. Cette équipe fait un suivi serré des gestionnaires de fonds et est proactive dans l'ajout et le retrait de fonds à l'intérieur des FPG Beneva portefeuilles bêta intelligent plus, Stratégie et Celestia.
5. **Solution rassurante** : Investissements diversifiés regroupés dans un seul fonds (une seule ligne sur le relevé de placements), ce qui peut tempérer une tendance souvent observée et reliée à la finance comportementale qui veut que lorsqu'un client compte plusieurs fonds dans son portefeuille, il aura tendance à vouloir remplacer les fonds ayant moins bien performé (en absolu) par les fonds ayant le mieux performé (en absolu), situation qui éloigne le client du principe de la diversification.
6. **Accent sur la production de revenu** : L'intégration de fonds axés sur la production de revenu permet de stabiliser les performances des portefeuilles, entre autres par le biais du Fonds Obligations de sociétés CI, du Fonds de revenu mensuel PIMCO et du Fonds Actions mondiales dividendes TD dans les FPG Beneva Celestia.
7. **Accès privilégié et indépendance complète** : Accès à certains gestionnaires habituellement réservés aux caisses de retraite parmi les plus compétents de l'industrie et indépendance complète dans le choix des gestionnaires externes (Beneva n'a pas d'équipe interne ni de filiale de gestion de portefeuille, pas plus qu'elle n'a d'intérêts financiers dans une firme de gestion).
8. **Potentiel de croissance** : Potentiel de croissance accru entre autres par l'utilisation du Fonds Actions canadiennes à petite capitalisation Fiera Capital dans les FPG Beneva Stratégie équilibrée à audacieuse.
9. **Protection du capital** : Protection du capital contre de futures hausses de taux d'intérêt en raison de l'utilisation du Fonds Obligations et prêts bancaires AlphaFixe et du Fonds Obligations court terme Fiera Capital dans les FPG Beneva Stratégie et Celestia.

Des suivis proactifs et continus

En plus de tous ces avantages, vos efforts sont appuyés par Beneva par le biais du Comité de l'offre de fonds (COF) ainsi que par les gestionnaires de portefeuille externes qu'il a sélectionnés.

Lorsque le COF prend la décision de modifier la composition des fonds portefeuilles, il procède à une analyse rigoureuse de l'ensemble des fonds disponibles sur la plateforme afin d'optimiser le choix des gestionnaires de chaque catégorie d'actif. Le but ultime est d'obtenir un rendement à la fois supérieur et stable dans les différents contextes de marché.

Les portefeuilles FPG Beneva incluent des fonds de différentes catégories d'actifs, gérés par des gestionnaires distincts, résultant en des fonds équilibrés multi-gestion. C'est toute une équipe de gestionnaires qui travaille pour le client, chacun dans son domaine d'expertise.

Avec les portefeuilles FPG Beneva, vous aurez la tranquillité d'esprit car plusieurs experts travaillent pour vous.

Rôles des intervenants impliqués dans le processus d'investissement

Vous et votre client

Identification du profil d'investisseur et choix entre les familles bêta intelligent plus, Stratégie et Celestia



Résultat :

Répartition des classes d'actifs à revenu fixe et d'actions

Beneva

Optimisation de la répartition d'actifs des fonds portefeuilles



Diversification par :

- Catégorie d'actifs
- Région et secteur
- Capitalisation boursière
- Style de gestion

Gestionnaire de portefeuille

Gestion de portefeuille des fonds sous-jacents



Construction du portefeuille du fonds sous-jacent :

- Choix de régions
- Choix de secteurs et d'industries
- Choix de titres individuels

Contactez votre représentant Beneva pour plus de détails sur nos Fonds de placement garanti (FPG) Beneva.

Des gestionnaires de renom

AlphaFixe
Capital

 Hillsdale
INVESTMENT MANAGEMENT INC.®

 CI GESTION
MONDIALE D'ACTIFS

 WORLDWIDE
ASSET MANAGEMENT

JARISLOWSKY FRASER
GESTION MONDIALE DE PLACEMENTS

 TD

 FIERACAPITAL

LAZARD
ASSET MANAGEMENT

TOBAM*
CORE INVESTMENTS

FISHER INVESTMENTS™
INSTITUTIONAL GROUP

 GQG
PARTNERS

TRIASIIIA

 GUARDIAN
CAPITAL

P I M C O

Pour en savoir plus,
consultez beneva.ca.

beneva

Les produits d'épargne sont établis par Beneva inc. et distribués par Beneva inc., cabinet de services financiers et ses partenaires autorisés.
© Beneva inc. 2023. ^{MD} Le nom et le logo Beneva sont des marques de commerce de Groupe Beneva inc. utilisées sous licence.